



دانشگاه علوم پزشکی خدمات بهداشتی درمانی
گیلان
شهید صدوقی یزد

گزارش فرایند استانداردسازی شده نقل و انتقالات دانشجویی

معاونت آموزشی

(اداره پذیرش و ثبت نام)

فهرست مطالب

۱	عنوان
۲	فهرست مطالب
۳	شیوه نامه اجرایی فرایندهایی نقل و انتقالات دانشجویی
۵	بیان فرصت و اهمیت ارتقای فرایند
۶	نمودار قالبی
۶	صاحبان فرآیند
۶	متغیر فرایند
۷	برنامه جمع آوری داده ها
۷	نمودار جریان داده ها قبل از ارتقا
۸	نمودار علت و معلول (استخوان ماهی)
۸	لیست راه حل های پیشنهادی برای ارتقای فرایند
۹	جدول اولویت بندی و انتخاب برای راه حل مداخله
۱۰	برنامه اجرایی برای عملی نمودن راه حل انتخابی
۱۱	فرآیند جاری نقل و انتقالات دانشجویی
۱۲	فرآیند ارتقا یافته نقل و انتقالات دانشجویی

شیوه نامه اجرایی فرایند نهایی نقل و انتقالات دانشجویی

هدف از ایجاد سامانه:

- ۱) حذف رفت و آمدهای غیر ضروری و پیشگیری از تحمیل هزینه های مالی و بروز خطرات جانی
 - ۲) صرفه جویی در هزینه سفرها و اقامت در شهر یزد
 - ۳) آگاهی دانشجویان از زمان نقل و انتقالات و روشن بودن وضعیت درخواست در سامانه برای اعضا تیم فرایند
 - ۴) بررسی کلیه تقاضاها در یک زمان مقرر در بین کلیه دانشگاههای علوم پزشکی کشور
 - ۵) جلوگیری از اتلاف وقت کارشناسان در زمانهای مختلف جهت پاسخگویی به تقاضاهای نقل و انتقال
 - ۶) هماهنگی آموزش کل با دانشکده ها
 - ۷) ارجاع همزمان درخواست ها به دانشکده های مربوطه
 - ۸) ارائه گزارشات کامل و جامع راجع به آخرین وضعیت میهمانی و انتقالی به تفکیک دانشگاهها
- چگونگی درخواست در سامانه:**

دانشجوی گرامی نظر به اینکه از این پس دانشگاه علوم پزشکی یزد از پذیرش حضوری دانشجویان جهت **درخواست انتقال و میهمانی معذور خواهد بود** لذا خواهشمند است نسبت به ثبت درخواست خود در سامانه **نقل و انتقالات دانشجویی** اقدام نمایید

مراحل ثبت درخواست نقل و انتقالات دانشجویی از طریق سامانه :

۱) ورود به سایت دانشگاه علوم پزشکی و خدمات بهداشتی درمانی شهید صدوقی یزد

<http://web.ssu.ac.ir/>

۲) ورود به قسمت معاونت آموزشی دانشگاه و کلیک کردن روی لینک نقل و انتقالات دانشجویی

سامانه میهمانی دانشجویان <http://quest.behdasht.gov.ir>

سامانه انتقالی دانشجویان <http://transmission.behdasht.gov.ir>

۴) برای ورود به نرم افزار مطمئن باشید که نوع کاربری **دانشجوی** انتخاب شده است زیرا در غیر اینصورت اجازه ادامه کار نخواهید داشت. سپس با وارد کردن **شماره دانشجویی** خود و ورود **کد ملی** می توانید به قسمت ثبت درخواست وارد شوید

جهت پیگیری وضعیت درخواست میهمانی از طریق همین صفحه با استفاده از **شماره دانشجویی** و **کد ملی** اقدام نمایید .

شرایط و مقررات را به طور کامل مطالعه کرده ام و موافق می باشم

برای پیگیری و اصلاح درخواست میهمانی ثبت شده خود، شماره دانشجویی و کد ملی را وارد نمایید.(مهلت ثبت درخواست جدید به اتمام رسیده است)

* شماره دانشجویی:

* کد ملی:

پیگیری و اصلاح درخواست میهمانی ثبت شده

جهت پیگیری وضعیت درخواست انتقالی از طریق همین صفحه با استفاده از **شماره دانشجویی** و **کد ملی** اقدام نمایید .

شرایط و مقررات را به طور کامل مطالعه کرده ام و موافق می باشم

برای پیگیری و اصلاح درخواست انتقالی ثبت شده خود، شماره دانشجویی و کد ملی را وارد نمایید.(مهلت ثبت درخواست جدید به اتمام رسیده است)

* شماره دانشجویی:

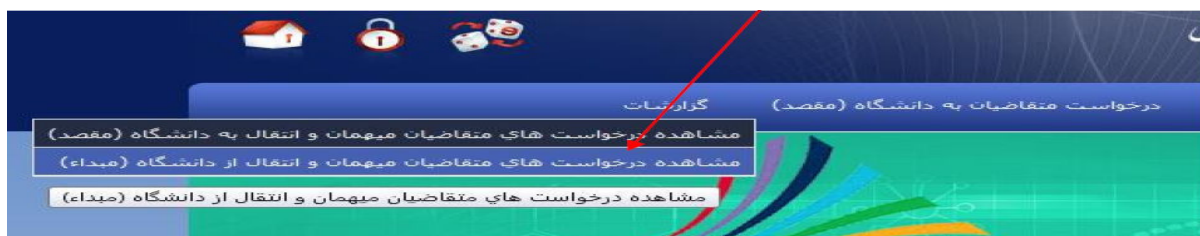
* کد ملی:

پیگیری و اصلاح درخواست انتقالی ثبت شده

طراحی و برنامه نویسی توسط شرکت ایده پرداز پرور می باشد. -1395@ppsoft.com

۳) ثبت درخواست در سامانه میهمانی و یا انتقالی و بارگذاری مدارک در سامانه بر حسب اعلام نیاز دانشگاه مربوطه (فتوکپی شناسنامه، کارت ملی، ریز نمرات، فرم میهمانی یا انتقالی)

۴) بررسی درخواست ها و ارسال به دانشکده های مربوطه توسط کارشناس ستاد



ردیف	شماره دانشجویی	نام دانشگاه	نام میقاضی	کد ملی	مقطع	رشته	دانشگاه های انتخابی	بازه اعلام نیاز	وضعیت	ارجاع به	جزئیات
1	9211037	بوشهر	فرانه فرهیور	3490195795	کارشناسی	پرستاری	شیراز	میهمانی: بهمن ماه آرد 1396 کد رهگیری: میهمانی مختص آرد 1395 تاریخ اصلاح: 12:16:22 - 1395/05/19	تغیض اطلاعات و مدارک در میانه	ارجاع به فرانه فرهیور	جزئیات

۵) بررسی درخواست ها در جلسه نقل و انتقالات دانشکده های مربوطه بر اساس اولویت بندی شاخص ها و ملاک های مورد ارزیابی در هر دانشکده:

- وضعیت تحصیلی دانشجو (دارا بودن معدل بالای ۱۵)

- ظرفیت دانشکده بر اساس فضا و امکانات

- جنسیت

- وضعیت تاهل

- نداشتن مشکل انضباطی

- بیماری خاص دانشجو

- بیماری صعب العلاج پدر و مادر دانشجو

- تک فرزندی

- وضعیت مالی نامساعد دانشجو

- سرپرست خانوار

- سوابق پژوهشی برای دانشجویان طب سنتی

۶) ثبت نتیجه کمیته انتقال یا میهمانی دانشجو (مخالفت یا موافقت) در سامانه توسط کارشناس دانشکده

۷) مراجعه دانشجو به دانشگاه مقصد جهت ثبت نام و انتخاب واحد در صورت موافقت با انتقال یا میهمانی

بیان فرصت:

برای ارتقای فرآیند نقل و انتقالات دانشجویی فرصتی فراهم است. فرآیند با مراجعه متقاضی به سامانه ثبت درخواست در بازه زمانی نقل و انتقالات دانشگاههای علوم پزشکی کشور شروع و به مراجعه دانشجو به دانشگاه مقصد و انتخاب واحد ختم می شود.

فرآیند جاری

موجب کاهش رضایتمندی و اتلاف وقت و افزایش هزینه درخواست و بررسی تقاضاهای دانشجویان در زمانهای مختلف میگردد

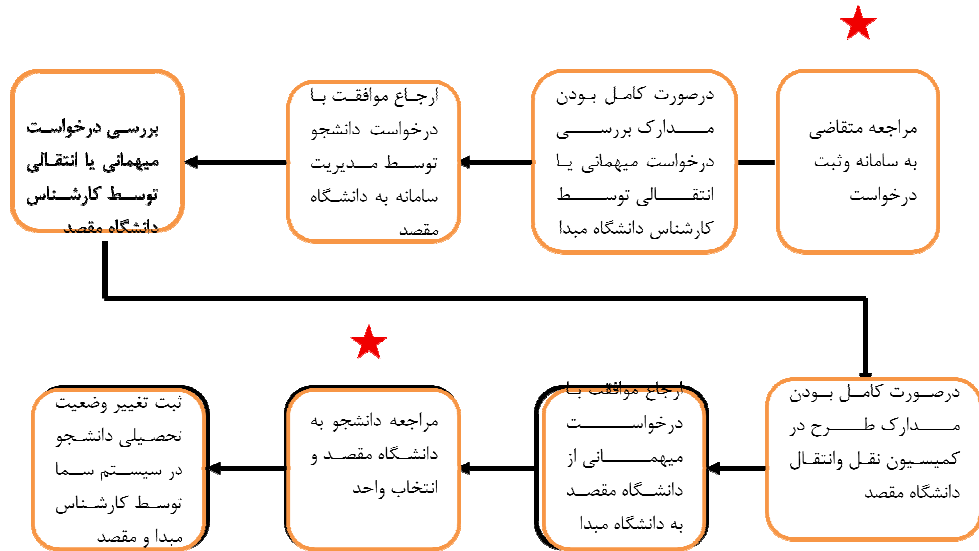
و **ارتقاء نقل و انتقالات دانشجویی** موجب افزایش رضایتمندی و کاهش اتلاف وقت و هزینه دانشجو گردیده و تقاضاهای میهمانی و انتقالی دانشجویان در یک زمان مشخص بررسی شده که به نفع دانشجو و دانشگاه می شود

ارتقای فرآیند به دلایل زیر حائز اهمیت است:

- ۱- آگاهی دانشجو از زمان نقل و انتقالات و روشن بودن وضعیت درخواست در سامانه برای اعضا تیم فرایند و جلوگیری از اتلاف وقت
- ۲- بررسی کلیه تقاضاها در یک زمان مقرر در بین کلیه دانشگاههای علوم پزشکی کشور
- ۳- جلوگیری از اتلاف وقت کارشناسان در زمانهای مختلف جهت پاسخگویی به تقاضاهای نقل و انتقال
- ۴- هماهنگی آموزش کل با دانشکده ها
- ۵- ارجاع همزمان درخواست ها به دانشکده های مربوطه
- ۶- ارائه گزارشات کامل و جامع راجع به آخرین وضعیت میهمانی و انتقالی به تفکیک دانشگاهها
- ۷- عدم مراجعه حضوری متقاضی و کاهش هزینه ایاب و ذهاب
- ۸- امکان پیگیری درخواست در هر مرحله از فرایند توسط دانشجو و کارشناس وجود دارد

نمودار قالبی

نمودار قالبی فرآیند نقل و انتقالات دانشجویی



★ ابتدا و انتهای فرآیند

صاحبان فرآیند:

- ۱- دکتر منصور اسماعیلی (مدیر آموزشی دانشگاه)
- ۲- مرضیه نیکونژاد (رئیس اداره پذیرش و ثبت نام)
- ۳- فاطمه ناصریان (کارشناس نقل و انتقالات ستاد)
- ۴- معاونین آموزشی و کارشناسان آموزش دانشکده ها
- ۵- دانشجوی متقاضی میهمانی و انتقالی

متغیر فرآیند: (متغیر انتخاب شده) مدت زمان طی شده برای دریافت نتیجه انتقال یا میهمانی

برنامه جمع آوری داده ها

چه چیز جمع آوری خواهد شد؟ مدت زمان طی شده جهت بررسی درخواست های انتقالی و میهمانی

چه مقدار جمع آوری خواهد شد؟ ۲۵ درخواست

داده ها چگونه جمع آوری خواهد شد؟ پرسشنامه

چه کسی داده ها را جمع آوری خواهد کرد؟ کارشناس نقل و انتقالات ستاد

جمع آوری داده ها کی شروع خواهد شد؟ خرداد ۹۶

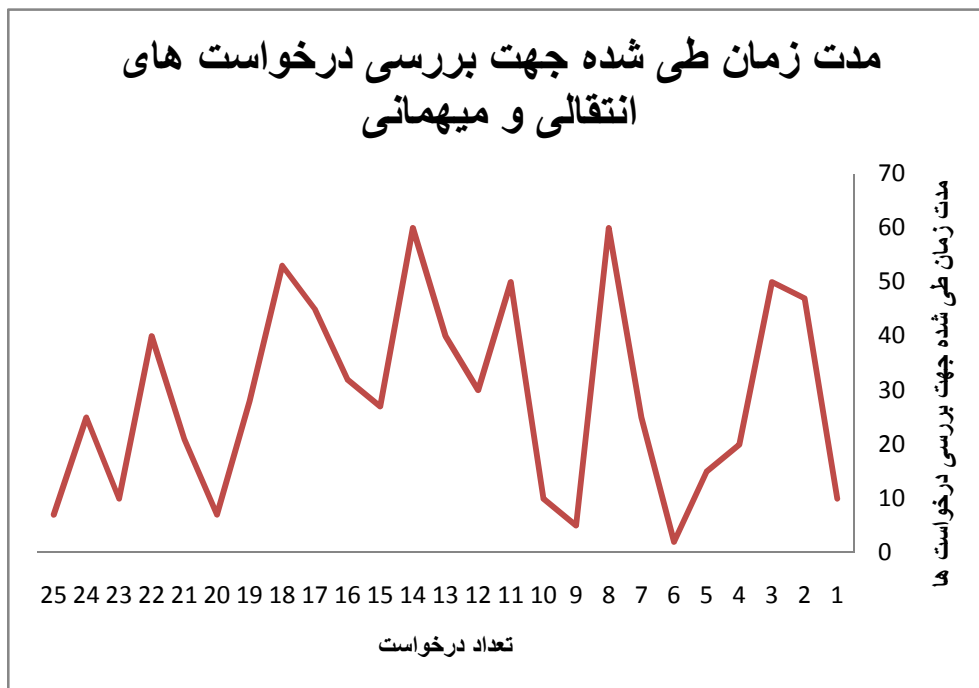
چه کسی گزارش را تهیه خواهد کرد؟ کارشناس نقل و انتقالات ستاد

داده ها چگونه گزارش خواهد شد؟ [مثلا نمودار] نمودار

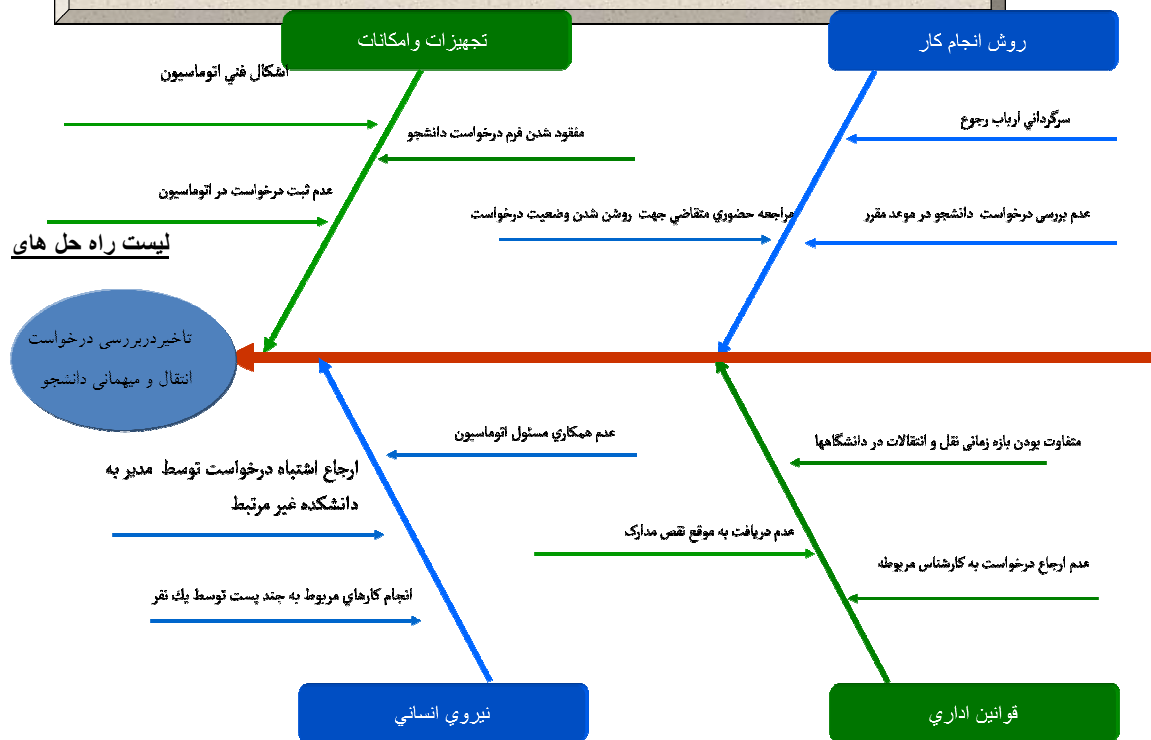
اولین گزارش (وضعیت موجود فرایند) چه زمانی آماده خواهد شد؟ شهریور ۹۶

نمودار جریان داده ها قبل از ارتقا

میانگین زمان طی شده: ۲۹ روز



نمودار علت و معلول (استخوان ماهی) : علل تاخیر در بررسی درخواست انتقال و میهمانی دانشجوی



پیشنهادات برای ارتقای فرایند

الف (همکاری دانم و مستمر مسئول فنی پایگاه اینترنتی در مورد مشکلات فنی سامانه نقل و انتقالات

ب (آموزش کارشناسان دانشکده ها و ستاد در خصوص سامانه

پ (به روز رسانی اطلاعات کلیه دانشجویان در سامانه سما

ت (ارسال به موقع نسخه پشتیبان سما به وزارت قبل از بازه زمانی نقل و انتقالات

ث(تجمیع کلیه درخواست ها در یک سامانه

ج)لینک مستقیم سامانه سما با سامانه نقل و انتقالات

روش گروه اسمی برای انتخاب راه حل مداخله

الف	ب	پ	ت	ث	ج	
۱	۳	۲	۴	۵	۶	A
۱	۵	۳	۲	۶	۴	B
۲	۴	۵	۶	۳	۱	C
۲	۶	۳	۱	۴	۵	D
۵	۲	۳	۶	۴	۱	E
۱۱	۲۰	۱۶	۱۹	۲۲	۱۷	

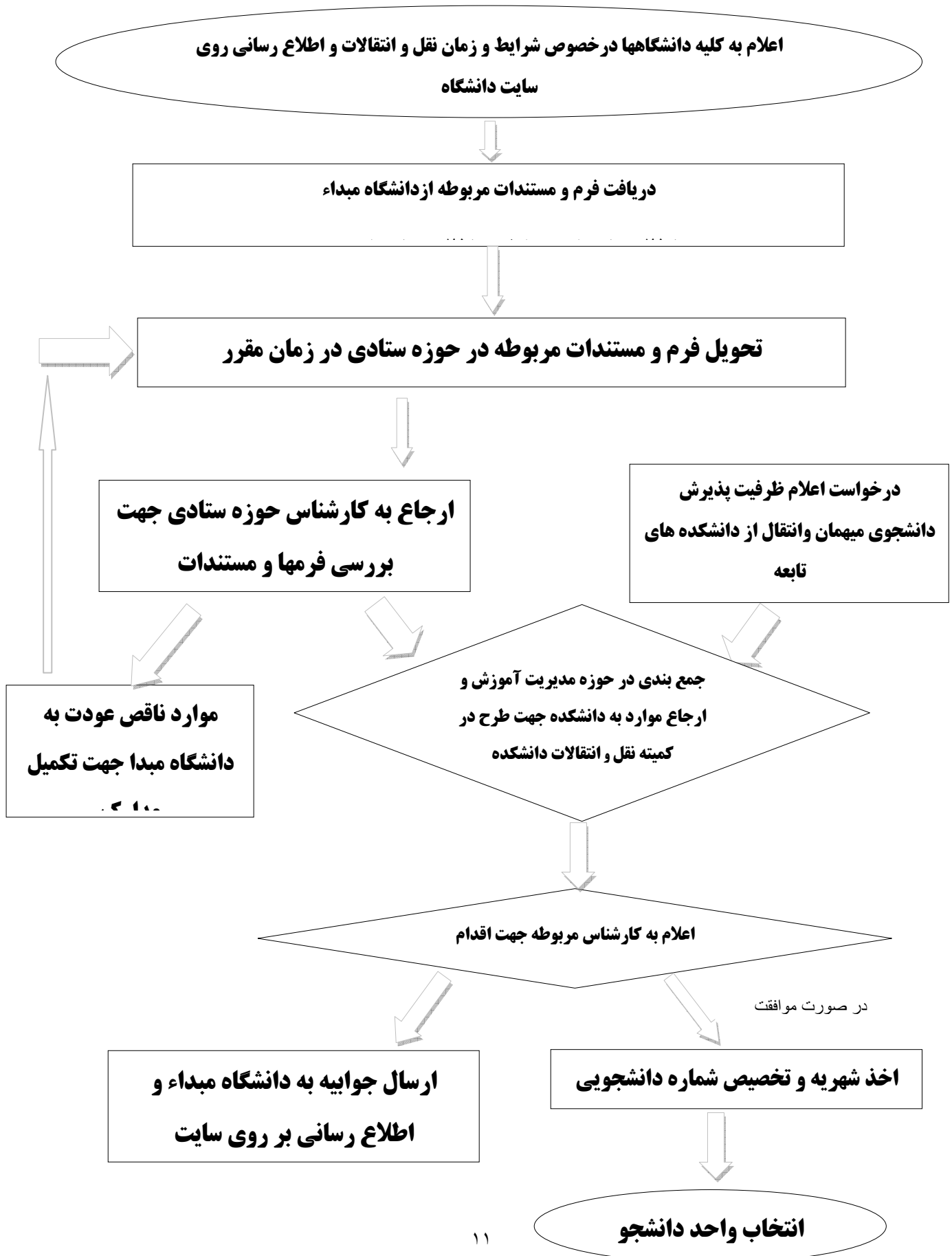
برنامه اجرایی برای عملی نمودن راه حل انتخابی

عنوان ارتقا (راه حل انتخاب شده) : راه اندازی سیستم جامع نقل و انتقالات وزارت بهداشت

ملاحظات	محل اجرا	شروع و پایان فعالیت	مجری یا مجریان	فعالیت ها و برنامه جمع آوری داده های آن
	معاونت آموزشی و دانشکده ها	خرداد ۹۶	کلیه کارشناسان آموزش ستاد و دانشکده ها	به روز رسانی اطلاعات دانشجویان در سامانه سما
	معاونت آموزشی	خرداد ۹۶	مدیر سما	ارسال به موقع نسخه پشتیبان سما به وزارت
	معاونت آموزشی و دانشکده ها	خرداد ۹۶	کارشناس نقل و انتقال	اطلاع رسانی به متقاضیان میهمان و انتقال با همکاری دانشکده های مربوطه و اعلام ان در سایت دانشگاه میدا
	معاونت آموزشی	خرداد ۹۶	کارشناس نقل و انتقال ستاد	تعریف بازه ثبت نامی و مدارک مورد نیاز جهت هر مقطع تحصیلی
	محل زندگی یا تحصیل دانشجو	خرداد ماه ۹۶	دانشجوی متقاضی	بارگذاری مستندات مورد نیاز در سامانه
	معاونت آموزشی	تیر ماه ۹۶	معاونین آموزشی دانشکده ها	بررسی در خواست ها و اعلام موارد نقص
	معاونت آموزشی و دانشکده ها	شهریور ماه ۹۶	معاونین آموزشی دانشکده ها	اعلام نتیجه توسط دانشگاه مقصد

با توجه به یکپارچه شدن زمان نقل و انتقالات دانشجویی کلیه در خواست ها در یک زمان واحد در سامانه بررسی شده و میانگین زمان برای کلیه دانشجویان یکسان می باشد و منحنی بصورت یک خط صاف در می آید

فرآیند جاری نقل و انتقالات دانشجویی



فرآیند میهمانی و انتقالی دانشگاهها با مدیریت وزارت بهداشت، درمان و آموزش پزشکی

